

# 正商金铭华府 1#楼

工程设计出图专用章  
河南正阳建设工程集团有限公司  
建筑行业 甲级 A141028318  
有效期: 至2023年02月06日  
郑州市城乡建设委员会监制

中华人民共和国一级注册建筑师  
注册号: 4102831-007  
有效期: 至2019年12月

河南正阳建设工程集团有限公司  
Henan Zhengyang Construction Engineering Group Co., Ltd.



设计资质等级: 甲 级  
设计证书号: A141028318  
设计编号: ZYSJ-XM-2019-001

施工图设计说明

Table with 2 columns: Item No. and Description. Includes sections for 1. Design Basis, 2. Site Conditions, and 3. Construction Details.

Table with 2 columns: Item No. and Description. Contains detailed construction specifications for various materials and components.

Table with 2 columns: Item No. and Description. Lists technical requirements for structural and material standards.

Table with 2 columns: Item No. and Description. Provides specific technical data and standards for construction materials.

Table with 2 columns: Item No. and Description. Contains detailed technical specifications and standards for various construction elements.

图纸目录

Table of Contents listing drawing numbers, titles, and sheet counts for various parts of the project.

中华人民共和国一级注册建筑师
姓名: 章海
注册号: 4102831-007
有效期至: 2019年12月

Professional seal and company information for Zhengyang Design & Construction Co., Ltd. Includes company name, address, and registration details.



楼层	楼层名称	备注
12F	12层标准层	
13、14、15、16、17、18、19、20、21F	住宅楼	
21F	21层标准层	
22F	22层标准层	
23F	23层标准层	
24F	24层标准层	
25F	25层标准层	
26F	26层标准层	
27F	27层标准层	
28F	28层标准层	
29F	29层标准层	
30F	30层标准层	
31F	31层标准层	
32F	32层标准层	
33F	33层标准层	
34F	34层标准层	
35F	35层标准层	
36F	36层标准层	
37F	37层标准层	
38F	38层标准层	
39F	39层标准层	
40F	40层标准层	
41F	41层标准层	
42F	42层标准层	
43F	43层标准层	
44F	44层标准层	
45F	45层标准层	
46F	46层标准层	
47F	47层标准层	
48F	48层标准层	
49F	49层标准层	
50F	50层标准层	
51F	51层标准层	
52F	52层标准层	
53F	53层标准层	
54F	54层标准层	
55F	55层标准层	
56F	56层标准层	
57F	57层标准层	
58F	58层标准层	
59F	59层标准层	
60F	60层标准层	

结构与建筑完成面关系如下表：（以相应楼层基准标高为H）

楼层	部位	建筑完成面标高	结构面标高
12F	楼面完成面	H+0.050	H
	楼面结构面	H+0.050	H
	楼面找平层	H+0.020	H-0.030
	楼面垫层	H	H-0.030
	楼面基层	H	H-0.030
13F	楼面完成面	H+0.050	H
	楼面结构面	H+0.050	H
	楼面找平层	H+0.020	H-0.040
	楼面垫层	H	H-0.040
	楼面基层	H	H-0.040
14F	楼面完成面	H+0.200	H+0.270
	楼面结构面	H-0.010	H-0.080
	楼面找平层	H-0.010	H-0.080
	楼面垫层	H-0.010	H-0.040
	楼面基层	H	H-0.110
15F	楼面完成面	H+0.020	H-0.110
	楼面结构面	H-0.020	H-0.110
	楼面找平层	H-0.020	H-0.130
	楼面垫层	H-0.010	H-0.080
	楼面基层	H	H-0.110
16F	楼面完成面	H+0.020	H-0.080
	楼面结构面	H-0.010	H-0.080
	楼面找平层	H-0.020	H-0.110
	楼面垫层	H-0.020	H-0.110
	楼面基层	H	H-0.110
17F	楼面完成面	H+0.020	H-0.110
	楼面结构面	H-0.020	H-0.110
	楼面找平层	H-0.020	H-0.130
	楼面垫层	H-0.010	H-0.110
	楼面基层	H	H-0.110
18F	楼面完成面	H+0.020	H-0.110
	楼面结构面	H-0.020	H-0.110
	楼面找平层	H-0.020	H-0.130
	楼面垫层	H-0.010	H-0.110
	楼面基层	H	H-0.110
19F	楼面完成面	H+0.020	H-0.110
	楼面结构面	H-0.020	H-0.110
	楼面找平层	H-0.020	H-0.130
	楼面垫层	H-0.010	H-0.110
	楼面基层	H	H-0.110

楼层	房间名称	楼地面	内墙面	踢脚线	顶棚	备注
12F	住宅大堂	DM1	NQ2	---	DP2	
	电梯厅	DM1	NQ2	---	DP2	
	楼梯间	DM3	NQ3	TJ1	DP4	
	卫生间	DM3	NQ2	---	DP6	
	厨房	DM2	NQ3	---	DP4	
13F	住宅大堂	DM1	NQ2	---	DP2	
	电梯厅	DM1	NQ2	---	DP2	
	楼梯间	DM3	NQ3	TJ1	DP4	
	卫生间	DM3	NQ2	---	DP6	
	厨房	DM2	NQ3	---	DP4	

楼层	名称	用料做法	厚度	适用部位
12F	外墙保温	1. 100厚挤塑聚苯板	100mm	外墙保温
		2. 50厚岩棉板	50mm	外墙保温
		3. 20厚水泥砂浆	20mm	外墙保温
		4. 100厚加气混凝土砌块	100mm	外墙保温
		5. 20厚抹灰	20mm	外墙保温
	内墙保温	1. 100厚挤塑聚苯板	100mm	内墙保温
		2. 50厚岩棉板	50mm	内墙保温
		3. 20厚水泥砂浆	20mm	内墙保温
		4. 100厚加气混凝土砌块	100mm	内墙保温
		5. 20厚抹灰	20mm	内墙保温

楼层	名称	用料做法	厚度	适用部位
12F	楼面	1. 100厚C15细石混凝土	100mm	楼面
		2. 20厚1:3水泥砂浆	20mm	楼面
		3. 20厚1:3水泥砂浆	20mm	楼面
		4. 20厚1:3水泥砂浆	20mm	楼面
		5. 20厚1:3水泥砂浆	20mm	楼面
	墙面	1. 100厚加气混凝土砌块	100mm	墙面
		2. 20厚抹灰	20mm	墙面
		3. 20厚抹灰	20mm	墙面
		4. 20厚抹灰	20mm	墙面
		5. 20厚抹灰	20mm	墙面

楼层	名称	用料做法	厚度	适用部位
12F	楼面	1. 100厚C15细石混凝土	100mm	楼面
		2. 20厚1:3水泥砂浆	20mm	楼面
		3. 20厚1:3水泥砂浆	20mm	楼面
		4. 20厚1:3水泥砂浆	20mm	楼面
		5. 20厚1:3水泥砂浆	20mm	楼面
	墙面	1. 100厚加气混凝土砌块	100mm	墙面
		2. 20厚抹灰	20mm	墙面
		3. 20厚抹灰	20mm	墙面
		4. 20厚抹灰	20mm	墙面
		5. 20厚抹灰	20mm	墙面

楼层	名称	用料做法	厚度	适用部位
12F	楼面	1. 100厚C15细石混凝土	100mm	楼面
		2. 20厚1:3水泥砂浆	20mm	楼面
		3. 20厚1:3水泥砂浆	20mm	楼面
		4. 20厚1:3水泥砂浆	20mm	楼面
		5. 20厚1:3水泥砂浆	20mm	楼面
	墙面	1. 100厚加气混凝土砌块	100mm	墙面
		2. 20厚抹灰	20mm	墙面
		3. 20厚抹灰	20mm	墙面
		4. 20厚抹灰	20mm	墙面
		5. 20厚抹灰	20mm	墙面

**工程设计出图专用章**

**河南正阳建设工程有限公司**

**河南省住房和城乡建设委员会 甲级 A141028318**

**有效期：至2023年02月06日**

**郑州市城乡建设委员会 监制**

**中华人民共和国住房和城乡建设部 注册建筑师**

**姓名：章海**

**注册号：4102831-01001**

**有效期至：2019年12月**

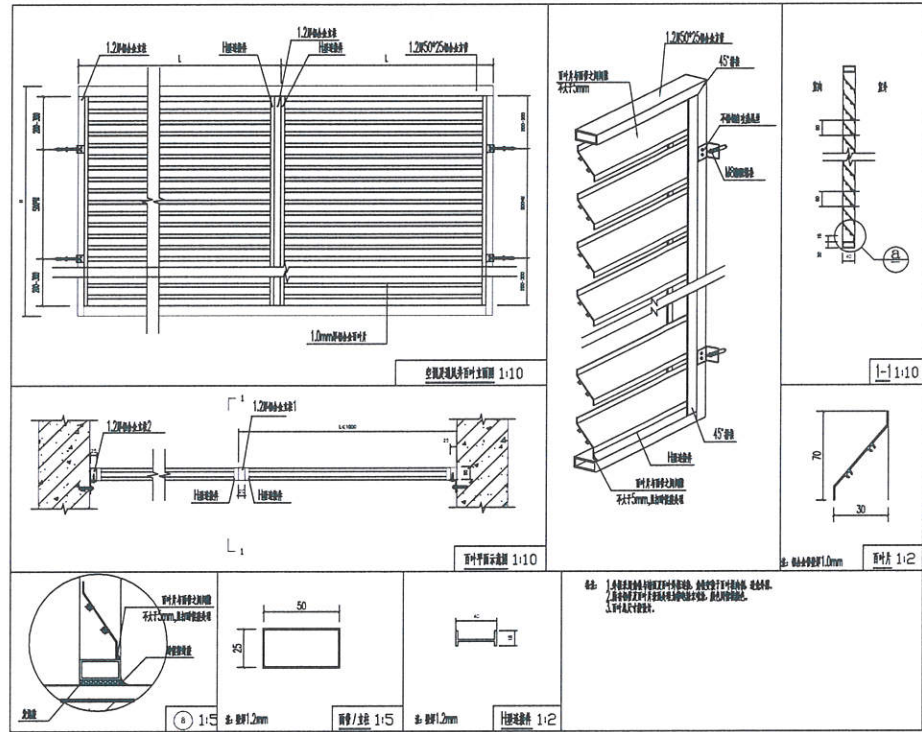
审核	章海
校对	张永涛
绘图	张永涛
制图	张永涛
设计	张永涛
项目负责人	张永涛
单位名称	河南正阳建设工程有限公司
工程名称	正阳名苑
项目名称	1#楼
合同编号	
项目编号	
图名	建筑设计说明(三)
图号	建-03
日期	2019.07

本项目所用12系列工程建设标准设计图集做法

名称: 地下室底板防水构造做法表

名称	做法	适用范围
地下室底板	做法12Y15-1, 做法12Y15-2	地下室底板, 厚度 300mm
地下室侧墙	做法12Y15-3	地下室侧墙
地下室顶板	做法12Y15-4	地下室顶板
地下室顶板(非上人)	做法12Y15-5	地下室顶板, 非上人
地下室顶板(上人)	做法12Y15-6	地下室顶板, 上人
地下室顶板(非上人)	做法12Y15-7	地下室顶板, 非上人
地下室顶板(上人)	做法12Y15-8	地下室顶板, 上人
地下室顶板(非上人)	做法12Y15-9	地下室顶板, 非上人
地下室顶板(上人)	做法12Y15-10	地下室顶板, 上人

编号	名称	用料做法	适用部位
DP1 [12Y1-1]~[12Y1-3] [10]	地下室底板防水构造做法	<ul style="list-style-type: none"> <li>- 钢筋混凝土基层</li> <li>- 防水砂浆找平层</li> <li>- 40mm厚挤塑聚苯乙烯泡沫塑料板</li> <li>- 1.5mm厚聚氨酯防水涂料</li> <li>- 40mm厚细石混凝土保护层</li> </ul>	地下室底板



编号	名称	用料做法	适用部位
DP1 [12Y1-1]~[12Y1-3] [10]	地下室底板防水构造做法	<ul style="list-style-type: none"> <li>- 钢筋混凝土基层</li> <li>- 38mm厚挤塑聚苯乙烯泡沫塑料板</li> <li>- 40mm厚挤塑聚苯乙烯泡沫塑料板</li> <li>- 4.0mm厚SBS改性沥青防水卷材</li> <li>- 40mm厚细石混凝土保护层</li> </ul>	地下室底板
DP2 [12Y1-4]~[12Y1-6] [30]	地下室顶板防水构造做法	<ul style="list-style-type: none"> <li>- 钢筋混凝土基层</li> <li>- 38mm厚挤塑聚苯乙烯泡沫塑料板</li> <li>- 40mm厚挤塑聚苯乙烯泡沫塑料板</li> <li>- 4.0mm厚SBS改性沥青防水卷材</li> <li>- 40mm厚细石混凝土保护层</li> </ul>	地下室顶板
DP3 [12Y1-7]~[12Y1-9] [10]	地下室顶板(非上人)防水构造做法	<ul style="list-style-type: none"> <li>- 钢筋混凝土基层</li> <li>- 38mm厚挤塑聚苯乙烯泡沫塑料板</li> <li>- 4.0mm厚SBS改性沥青防水卷材</li> </ul>	地下室顶板(非上人)
DP4 [12Y1-10]~[12Y1-12] [10]	地下室顶板(上人)防水构造做法	<ul style="list-style-type: none"> <li>- 钢筋混凝土基层</li> <li>- 38mm厚挤塑聚苯乙烯泡沫塑料板</li> <li>- 40mm厚挤塑聚苯乙烯泡沫塑料板</li> <li>- 4.0mm厚SBS改性沥青防水卷材</li> <li>- 40mm厚细石混凝土保护层</li> <li>- 40mm厚C20细石混凝土</li> </ul>	地下室顶板(上人)
DP5 [12Y1-13]~[12Y1-15] [10]	地下室顶板(非上人)防水构造做法	<ul style="list-style-type: none"> <li>- 钢筋混凝土基层</li> <li>- 38mm厚挤塑聚苯乙烯泡沫塑料板</li> <li>- 4.0mm厚SBS改性沥青防水卷材</li> </ul>	地下室顶板(非上人)
DP6 [12Y1-16]~[12Y1-18] [10]	地下室顶板(上人)防水构造做法	<ul style="list-style-type: none"> <li>- 钢筋混凝土基层</li> <li>- 38mm厚挤塑聚苯乙烯泡沫塑料板</li> <li>- 40mm厚挤塑聚苯乙烯泡沫塑料板</li> <li>- 4.0mm厚SBS改性沥青防水卷材</li> <li>- 40mm厚细石混凝土保护层</li> </ul>	地下室顶板(上人)
DP7 [12Y1-19]~[12Y1-21] [10]	地下室顶板(非上人)防水构造做法	<ul style="list-style-type: none"> <li>- 钢筋混凝土基层</li> <li>- 38mm厚挤塑聚苯乙烯泡沫塑料板</li> <li>- 4.0mm厚SBS改性沥青防水卷材</li> </ul>	地下室顶板(非上人)

编号	名称	用料做法	适用部位
W1 [12Y1-1]~[12Y1-3] [10]	地下室底板防水构造做法	<ul style="list-style-type: none"> <li>- 钢筋混凝土基层</li> <li>- 38mm厚挤塑聚苯乙烯泡沫塑料板</li> <li>- 40mm厚挤塑聚苯乙烯泡沫塑料板</li> <li>- 4.0mm厚SBS改性沥青防水卷材</li> <li>- 40mm厚细石混凝土保护层</li> </ul>	地下室底板
W2 [12Y1-4]~[12Y1-6] [10]	地下室顶板防水构造做法	<ul style="list-style-type: none"> <li>- 钢筋混凝土基层</li> <li>- 38mm厚挤塑聚苯乙烯泡沫塑料板</li> <li>- 40mm厚挤塑聚苯乙烯泡沫塑料板</li> <li>- 4.0mm厚SBS改性沥青防水卷材</li> <li>- 40mm厚细石混凝土保护层</li> </ul>	地下室顶板
W3 [12Y1-7]~[12Y1-9] [10]	地下室顶板(非上人)防水构造做法	<ul style="list-style-type: none"> <li>- 钢筋混凝土基层</li> <li>- 38mm厚挤塑聚苯乙烯泡沫塑料板</li> <li>- 4.0mm厚SBS改性沥青防水卷材</li> </ul>	地下室顶板(非上人)

**工程设计出图专用章**

河南正阳建设工程有限公司

建筑行业 甲级 A141028318

有效期: 至2023年02月06日

郑州市城乡建设委员会监制

中华人民共和国一级注册建筑师

姓名: 章海

注册号: 4102831-01

有效期: 至2019年12月

**正阳设计 ZEN SUN**

河南正阳建设工程有限公司

河南省住房和城乡建设厅 注册证书编号: A141028318

河南正阳建设工程有限公司 项目经理: 章海

河南正阳建设工程有限公司 技术负责人: 章海

河南正阳建设工程有限公司 审核: 章海

河南正阳建设工程有限公司 校对: 章海

河南正阳建设工程有限公司 绘图: 章海

河南正阳建设工程有限公司 工程名称: 正阳综合楼

河南正阳建设工程有限公司 项目名称: 正阳综合楼

河南正阳建设工程有限公司 合同编号: 正阳综合楼

河南正阳建设工程有限公司 项目编号: 正阳综合楼

河南正阳建设工程有限公司 图名: 地下室防水构造做法表

图别: 施工图 图号: 建-04

图次: A版 日期: 2019.07



正阳设计  
ZENSUN

**工程设计出图专用章**  
 河南正阳建设工程集团有限公司  
 建筑行业 甲级 A141028318  
 有效期至 2023年02月06日  
 郑州市城乡建设委员会监制

河南正阳建设工程集团有限公司  
 Henan Zhengyang Construction Engineering Group Co., Ltd.  
 建筑行业 甲级 A141028318

印章栏

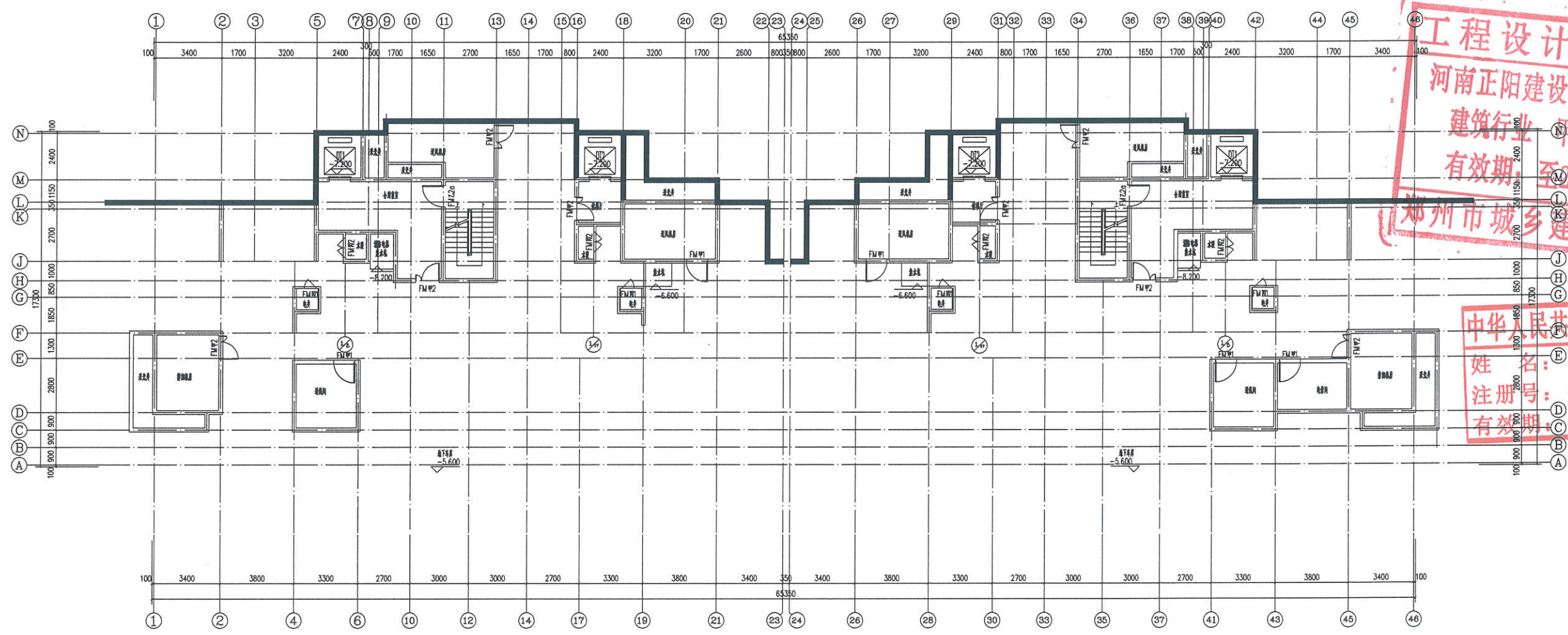
**中华人民共和国一级注册建筑师**  
 姓名: 章海  
 注册号: 4102831-001  
 有效期至: 2019年12月



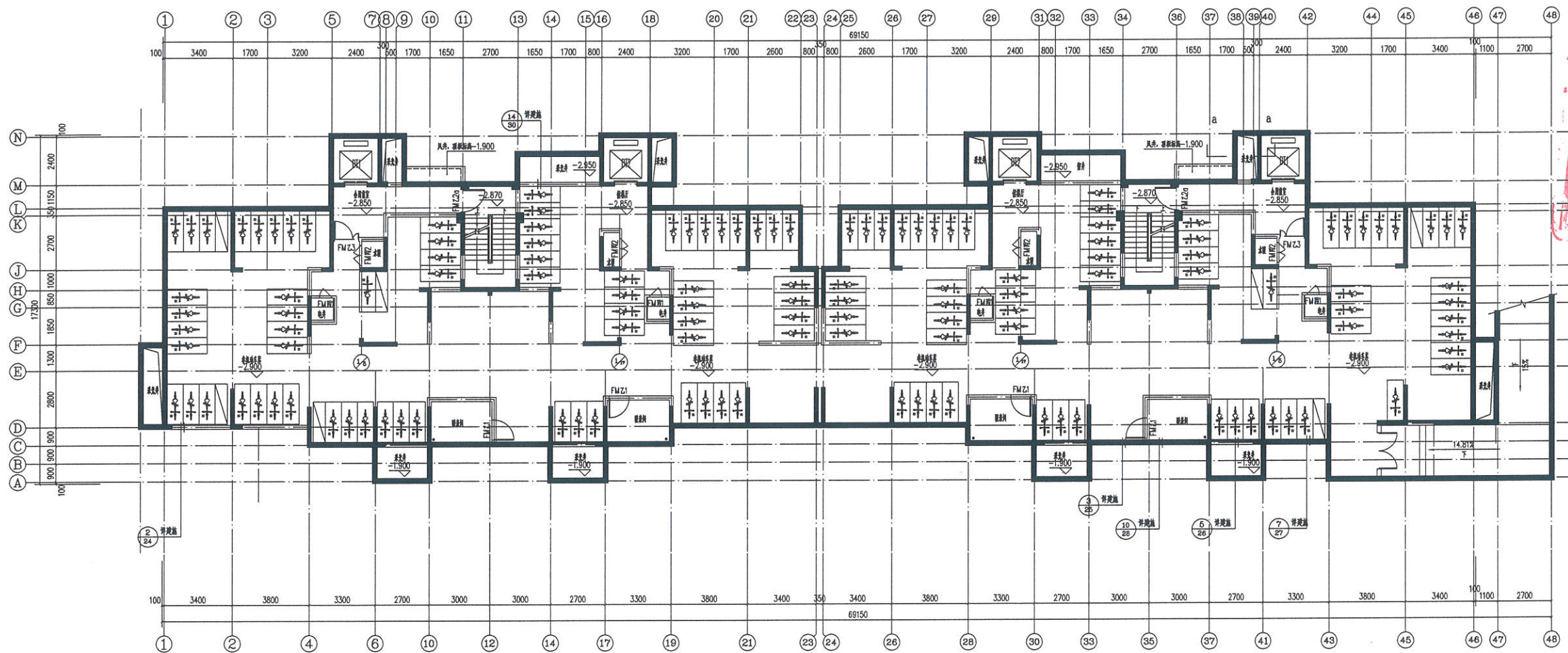
审核	章海
项目负责人	章海
专业负责人	黄永青
校对	黄永青
设计	郭进
制图	郭进

建设单位	河南正阳建设工程有限公司
工程名称	正阳金悦府
项目编号	1#楼
合同编号	
项目编号	

图名	地下二层平面图
图号	建-05
日期	2018.07



地下二层平面图 1:100  
 详见车库 -5.600 (-2F)

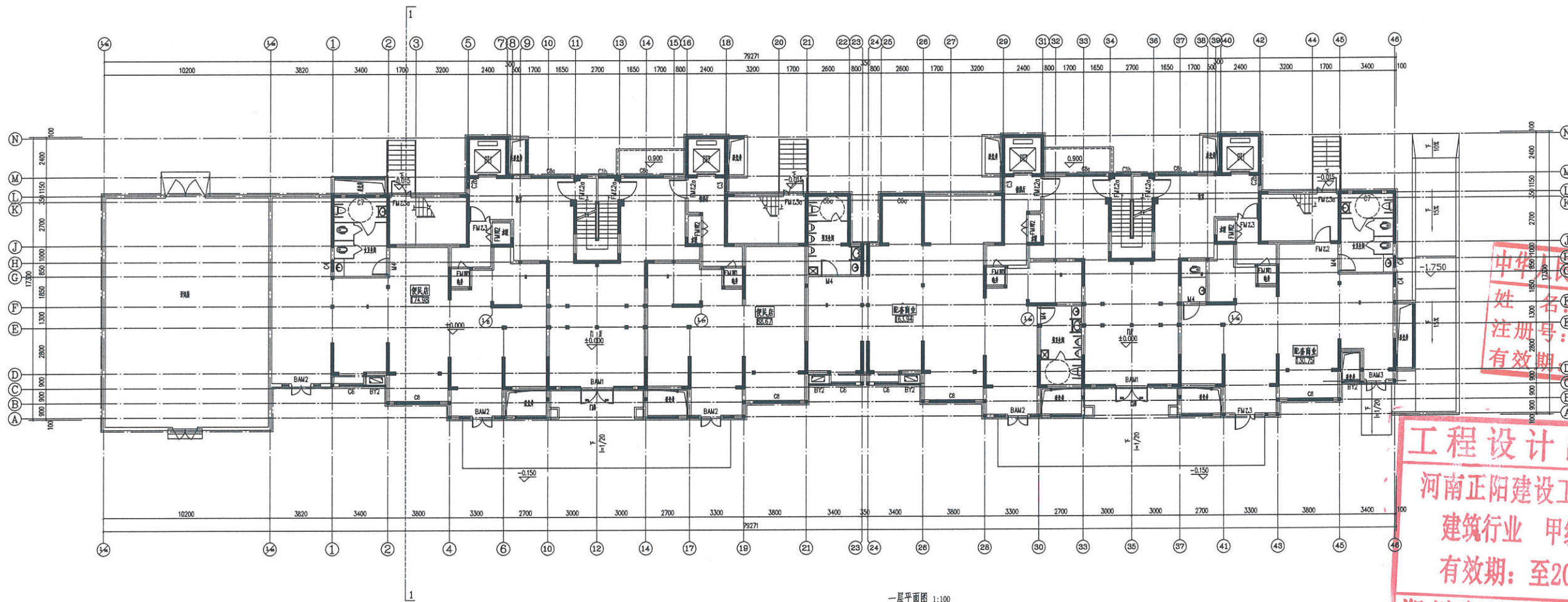


地下一层平面图 1:100  
-2.800 (-1F)

**工程设计出图章**  
**河南正阳建设工程有限公司**  
 建筑行业 甲级 A141028318  
 有效期: 至2023年02月06日  
**郑州市城乡建设委员会监制**

**中华人民共和国一级注册建筑师**  
 姓名: 章海  
 注册号: 192831-007  
 有效期至: 2019年12月

专业负责人	章海
校对	章海
设计	章海
审核	章海
建设单位	河南正阳建设工程有限公司
工程名称	正阳食品华府
项目名称	1#楼
合同编号	
项目编号	
图名	地下一层平面图
图别	施工图
图号	建-06
版次	A版
日期	2019.07



一层平面图 1:100  
±0.000 (1F)



河南正阳建设工程集团有限公司  
Henan Zhengyang Construction Engineering Group Co., Ltd.  
营业执照 编号 A141028316

印鉴

中华人民共和国一级注册建筑师  
姓名: 章海  
注册号: 4102831-007  
有效期至: 2019年12月

工程设计出图专章

河南正阳建设工程集团有限公司

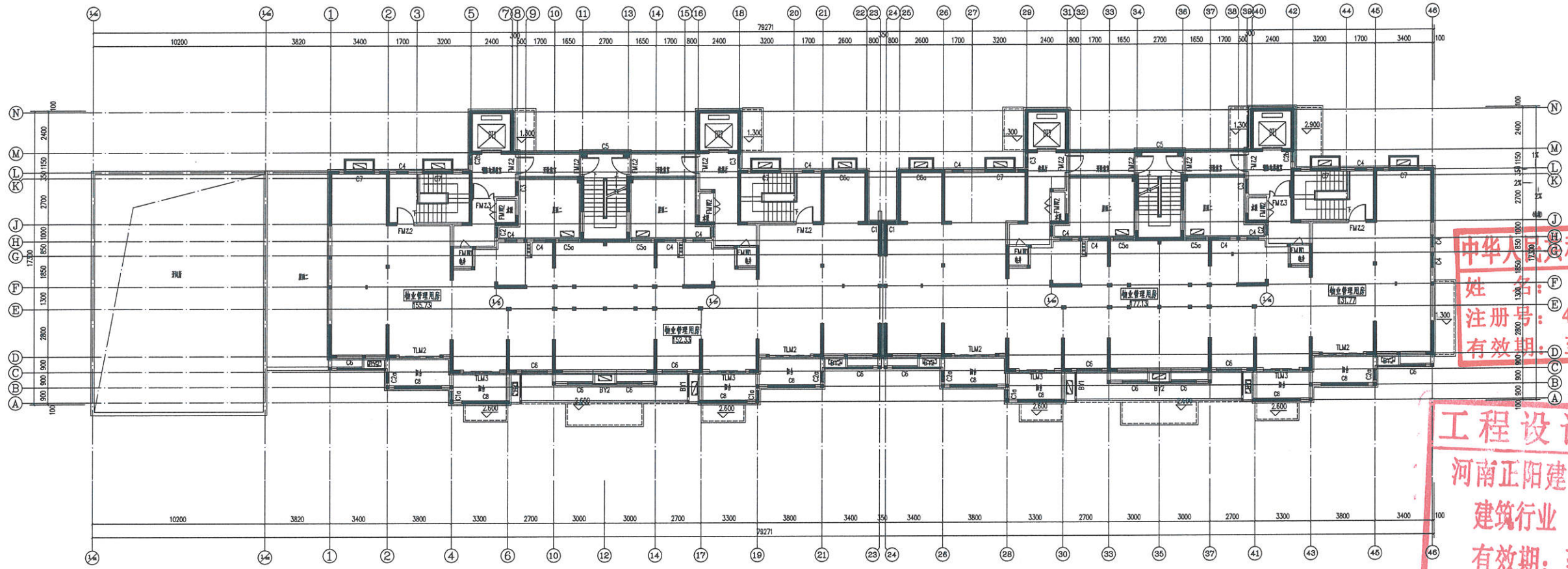
建筑行业 甲级 A141028316

有效期: 至2023年02月06日

郑州市城乡建设委员会 监制

专业负责人	姓名	章海
项目负责人	姓名	杨
设计人	姓名	杨
审核人	姓名	杨
校对	姓名	杨
绘图	姓名	杨
工程名称	正阳集团	
工程地址	正阳集团	
合同编号	正阳集团	
项目编号	正阳集团	
日期	2019.07	





二层平面图 1:100  
2,900 (m²)

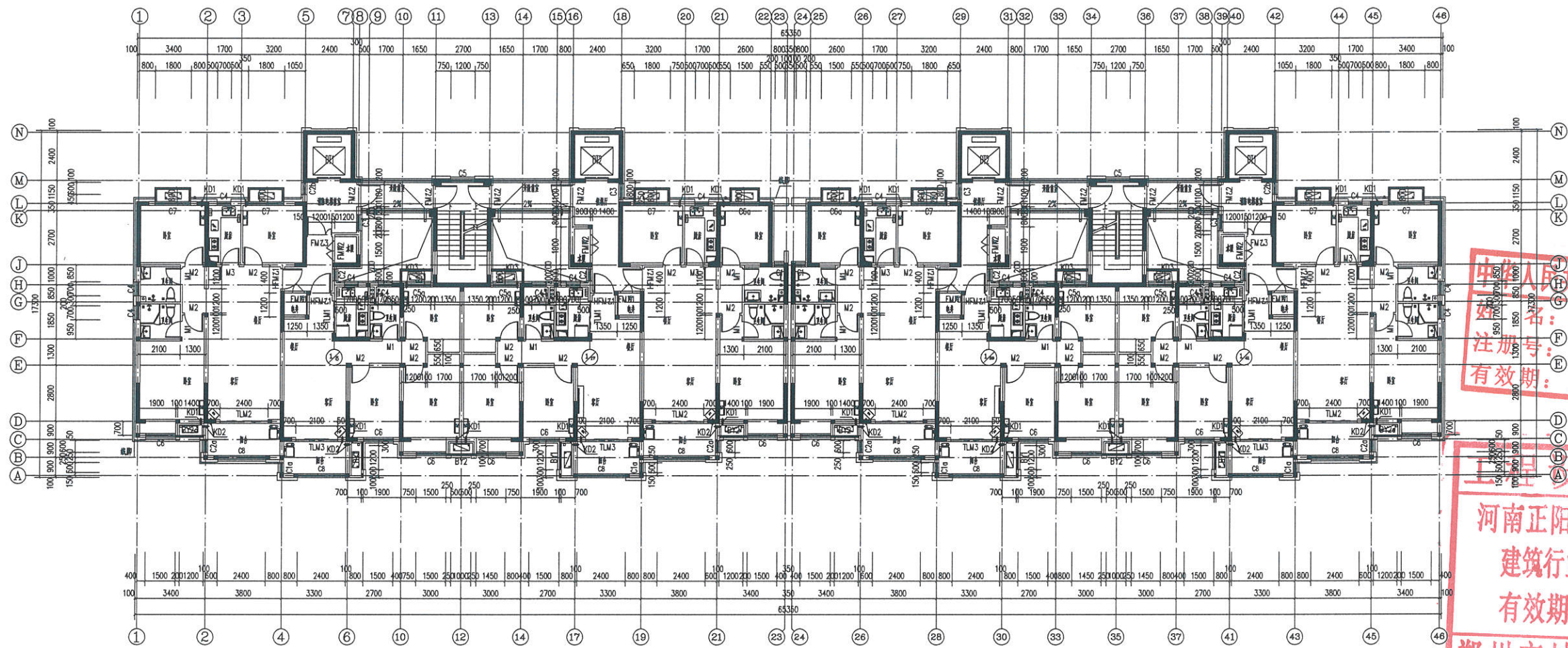


河南正阳建设工程集团有限公司  
Henan Zhengyang Construction Engineering Group Co., Ltd.  
建筑行业 甲级 A14102831

中华人民共和国一级注册建筑师  
姓名: 章海  
注册号: 4102831-007  
有效期至: 2019年12月

工程设计出图专用章  
河南正阳建设工程集团有限公司  
建筑行业 甲级 A14102831  
有效期至: 2023年02月06日  
郑州市城乡建设委员会监制

项目负责人	章海	审核	杨
项目类别	住宅	审核	杨
专业负责人	章海	审核	杨
设计人	章海	审核	杨
校对	章海	审核	杨
制图	章海	审核	杨
日期	2019.07	审核	杨
图号	建-04	审核	杨
比例	1:100	审核	杨
日期	2019.07	审核	杨



三层平面图 1:100  
5.800(总)



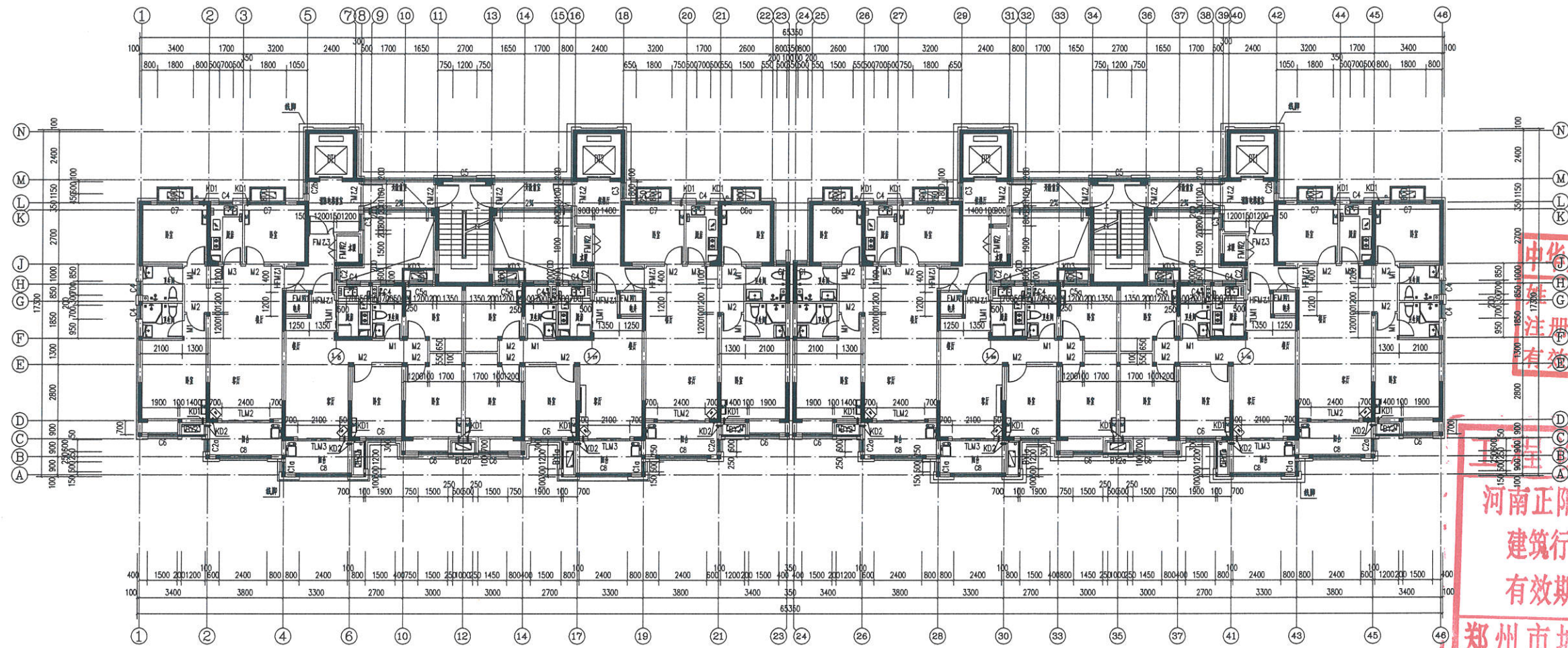
河南正阳建设工程  
集团有限公司  
Henan Zhengyang Construction Engineering Group Co., Ltd.  
建筑行业 甲级 A141028316

印章  
SHA

中华人民共和国一级注册建筑师  
姓名: 章海  
注册号: 4102831-007  
有效期至: 至2019年12月

工程设计出图专用章  
河南正阳建设工程集团有限公司  
建筑行业 甲级 A141028316  
有效期至: 至2023年02月06日  
郑州市城乡建设委员会监制

项目	章海	章海
项目负责人	章海	章海
专业负责人	章海	章海
设计	章海	章海
校对	章海	章海
审核	章海	章海
批准	章海	章海
日期	2019.07	2019.07
图号	建-09	建-09
图次	A层	日期



四层平面图 1:100  
8.700(4F)



河南正阳建设工程  
集团有限公司  
Henan Zhengyang Construction Engineering Group Co., Ltd.  
建筑行业 甲级 A141028318

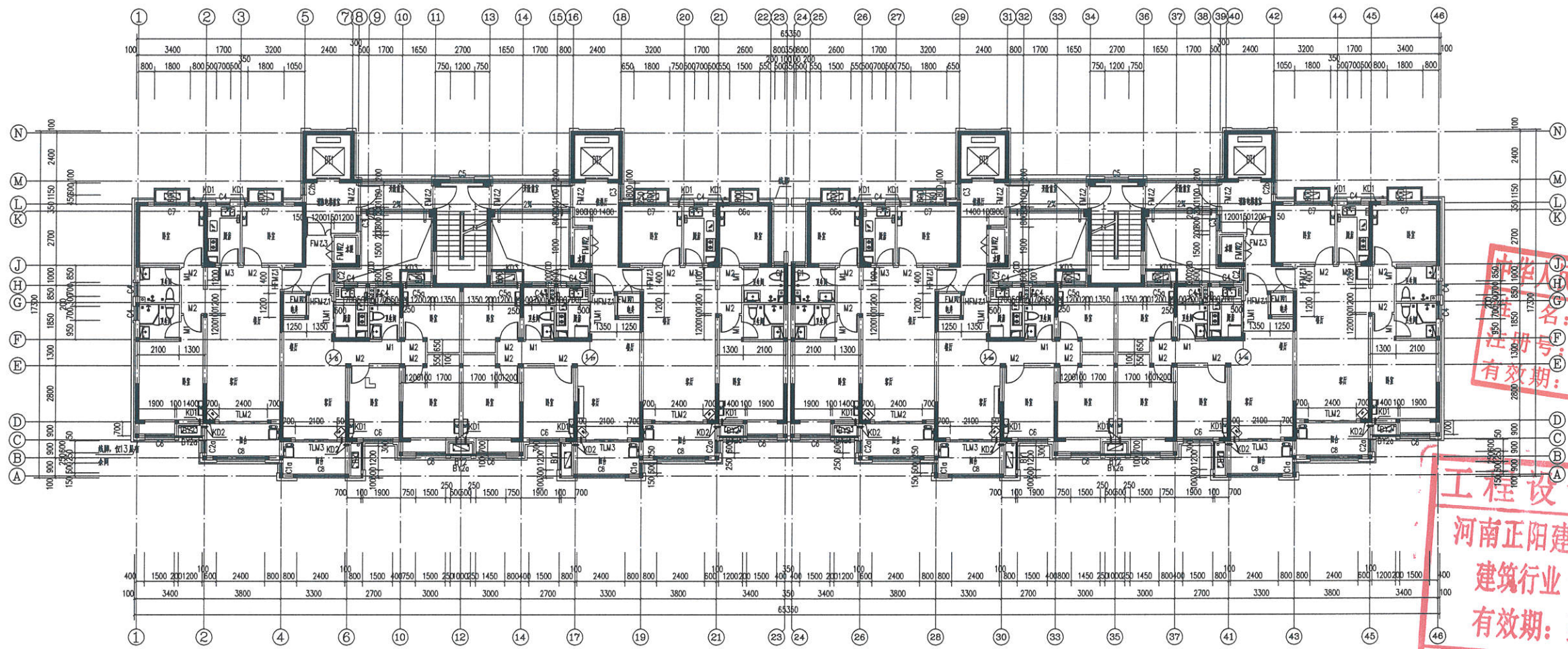
印章  
DK

中华人民共和国一级注册建筑师  
姓名: 章海  
注册号: 4102831-007  
有效期至: 至2019年12月



工程设计出图专用章  
河南正阳建设工程集团有限公司  
建筑行业 甲级 A141028318  
有效期至: 至2023年02月06日  
郑州市城乡建设委员会监制

审核	章海	日期	2018.07
设计	章海	日期	2018.07
校对	章海	日期	2018.07
制图	章海	日期	2018.07
审核	章海	日期	2018.07
设计	章海	日期	2018.07
校对	章海	日期	2018.07
制图	章海	日期	2018.07
审核	章海	日期	2018.07
设计	章海	日期	2018.07
校对	章海	日期	2018.07
制图	章海	日期	2018.07



五层~十四层平面图 1:100

23.200 (9F)	37.700 (14F)
20.300 (8F)	34.800 (13F)
17.400 (7F)	31.900 (12F)
14.500 (6F)	29.000 (11F)
11.600 (5F)	26.100 (10F)

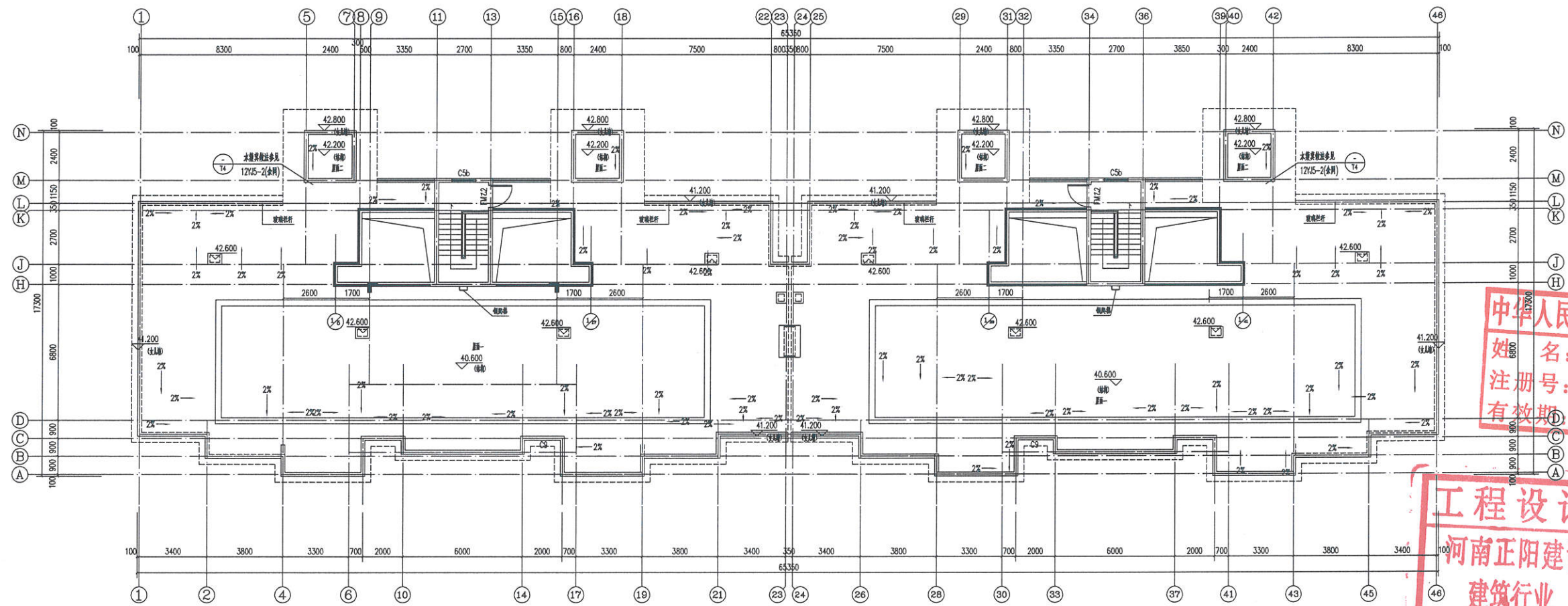


河南正阳建设工程  
集团有限公司  
Henan Zhengyang Construction Engineering Group Co., Ltd.  
建筑行业 甲级 A141028318

中华人民共和国一级注册建筑师  
姓名: 章海  
注册编号: 4102831-007  
有效期至: 至2019年12月

工程设计出图专用章  
河南正阳建设工程集团有限公司  
建筑行业 甲级 A141028318  
有效期至: 至2023年02月05日  
郑州市城乡建设委员会监制

项目经理	章海
专业负责人	章海
设计	章海
制图	章海
审核	章海
批准	章海
日期	2019.07



楼梯屋面层平面图 1:100



河南正阳建设工程  
集团有限公司  
Henan Zhengyang Construction Engineering Group Co., Ltd.  
建筑行业 甲级 A141028316

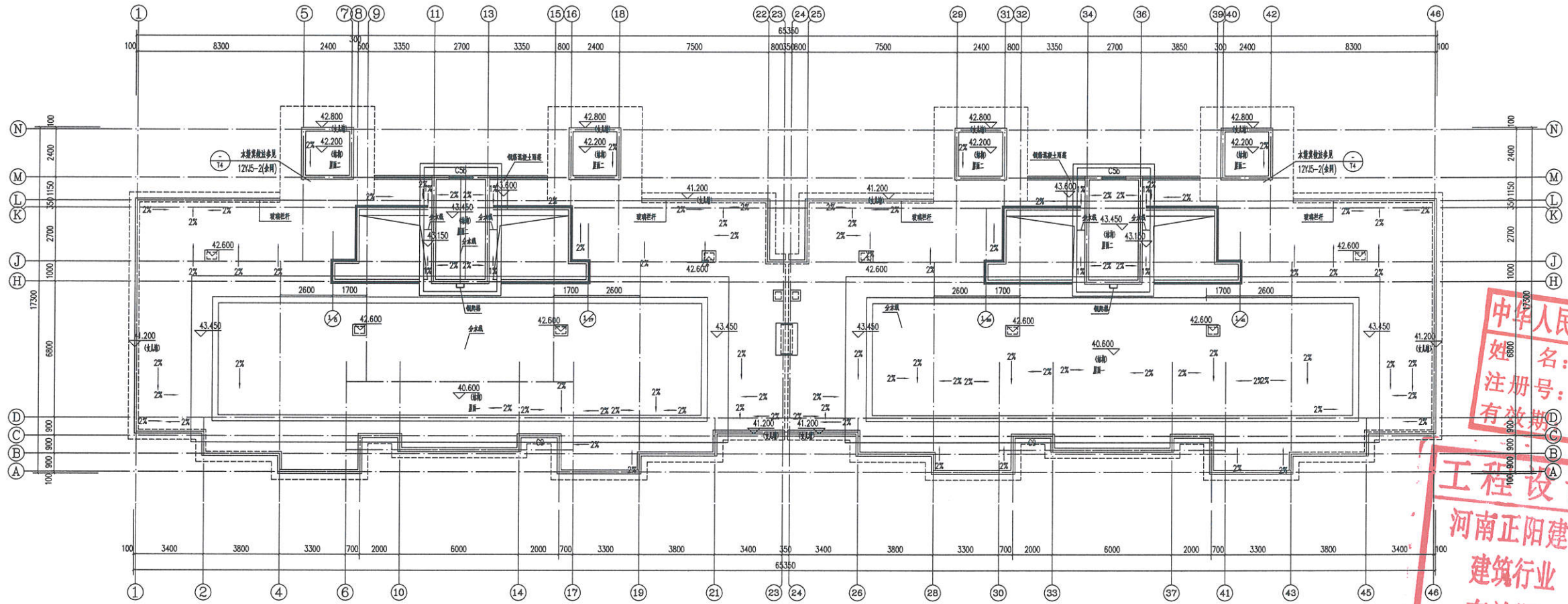
中华人民共和国一级注册建筑师  
姓名: 章海  
注册号: 4102831-007  
有效期至: 至2019年12月

工程设计出图专用章  
河南正阳建设工程集团有限公司  
建筑行业 甲级 A141028316  
有效期至: 至2023年02月06日  
郑州市城乡建设委员会监制

项目负责人 PROJECT DIRECTOR	章海
专业负责人 SPECIALIST DIRECTOR	黄永明
设计 DESIGN	黄永明
校对 CHECK	章海
审核 REVIEW	章海
批准 APPROVE	章海
总工程师 CHIEF ENGINEER	章海
项目经理 PROJECT MANAGER	章海
日期 DATE	2019.07



河南正阳建设工程  
集团有限公司  
Henan Zhengyang Construction Engineering Group Co., Ltd.  
建筑行业 甲级 A141028318



屋顶平面图 1:100

中华人民共和国一级注册建筑师  
姓名: 章海  
注册号: 4102831-007  
有效期至: 2019年12月

工程设计出图专用章  
河南正阳建设工程集团有限公司  
建筑行业 甲级 A141028318  
有效期至: 2023年02月06日  
郑州市城乡建设委员会监制

项目负责人	姓名	章海
设计	姓名	章海
审核	姓名	章海
校对	姓名	章海
制图	姓名	章海
日期	日期	2019.07
图号	图号	建-13
图名	图名	屋顶平面图
比例	比例	1:100
日期	日期	2019.07



河南正阳建设工程  
集团有限公司

建筑行业 甲级 A141028318

项目负责人

姓名

注册号

有效期

至

年

月

日

注册地

身份证号

联系电话

电子邮箱

执业证书号

发证机关

发证日期

有效期至

备注

其他信息

其他信息

其他信息

其他信息

其他信息

其他信息

其他信息

其他信息

其他信息

其他信息

其他信息

其他信息

其他信息

其他信息

其他信息

其他信息

其他信息

其他信息

其他信息

其他信息

其他信息

其他信息

其他信息

其他信息

其他信息

其他信息

其他信息

其他信息

其他信息

其他信息

其他信息

其他信息

其他信息

其他信息

其他信息

其他信息

其他信息

其他信息

其他信息

其他信息

其他信息

其他信息

其他信息

其他信息

其他信息

其他信息

其他信息

其他信息

其他信息

其他信息

其他信息

其他信息

其他信息

其他信息

其他信息

其他信息

其他信息

其他信息

其他信息

其他信息

其他信息

其他信息

其他信息

其他信息

其他信息

其他信息

其他信息

其他信息

其他信息

其他信息



图例  
米黄色真石漆  
紫红色真石漆

① - ④ 轴立面图 1:100

中华人民共和国一级注册建筑师  
姓名: 李海  
注册号: 4102831-007  
有效期: 至2019年12月  
设计人: 李海  
审核人: 李海  
设计日期: 2019年12月  
设计地点: 郑州市  
设计单位: 河南正阳建设工程有限公司  
设计内容: 郑州市城乡规划建设委员会  
有效期至: 至2023年02月06日  
郑州市城乡规划建设委员会监制

① ④ 立面图

姓名	职务	签字	日期
李海	设计人	李海	2019.12
李海	审核人	李海	2019.12



河南正阳建设工程  
集团有限公司  
Henan Zhengyang Construction Engineering Group Co., Ltd.  
建筑行业 甲级 A141028318

印章处



④ - ① 轴立面图 1:100

中华人民共和国一级注册建筑师  
姓名: 章海  
注册号: 4102831-007  
有效期: 至2019年12月

工程设计出图专用章  
河南正阳建设工程集团有限公司  
建筑行业 甲级 A141028318  
有效期: 至2023年02月06日

郑州市城乡建设委员会 监制

姓名	章海
注册号	4102831-007
有效期	至2019年12月
单位名称	河南正阳建设工程集团有限公司
行业	建筑行业
等级	甲级
证书编号	A141028318
有效期	至2023年02月06日
监制	郑州市城乡建设委员会



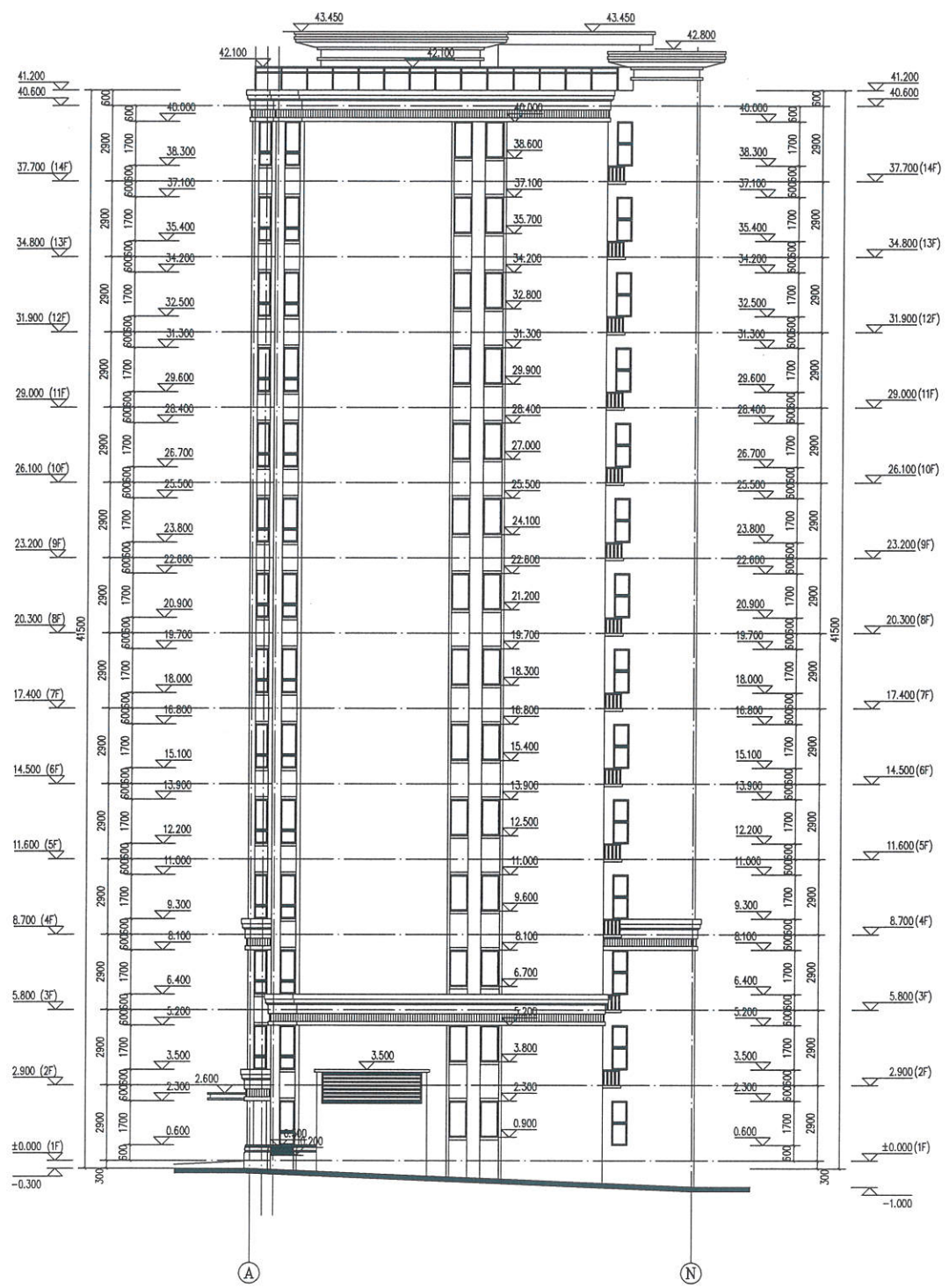


河南正阳建设工程  
集团有限公司

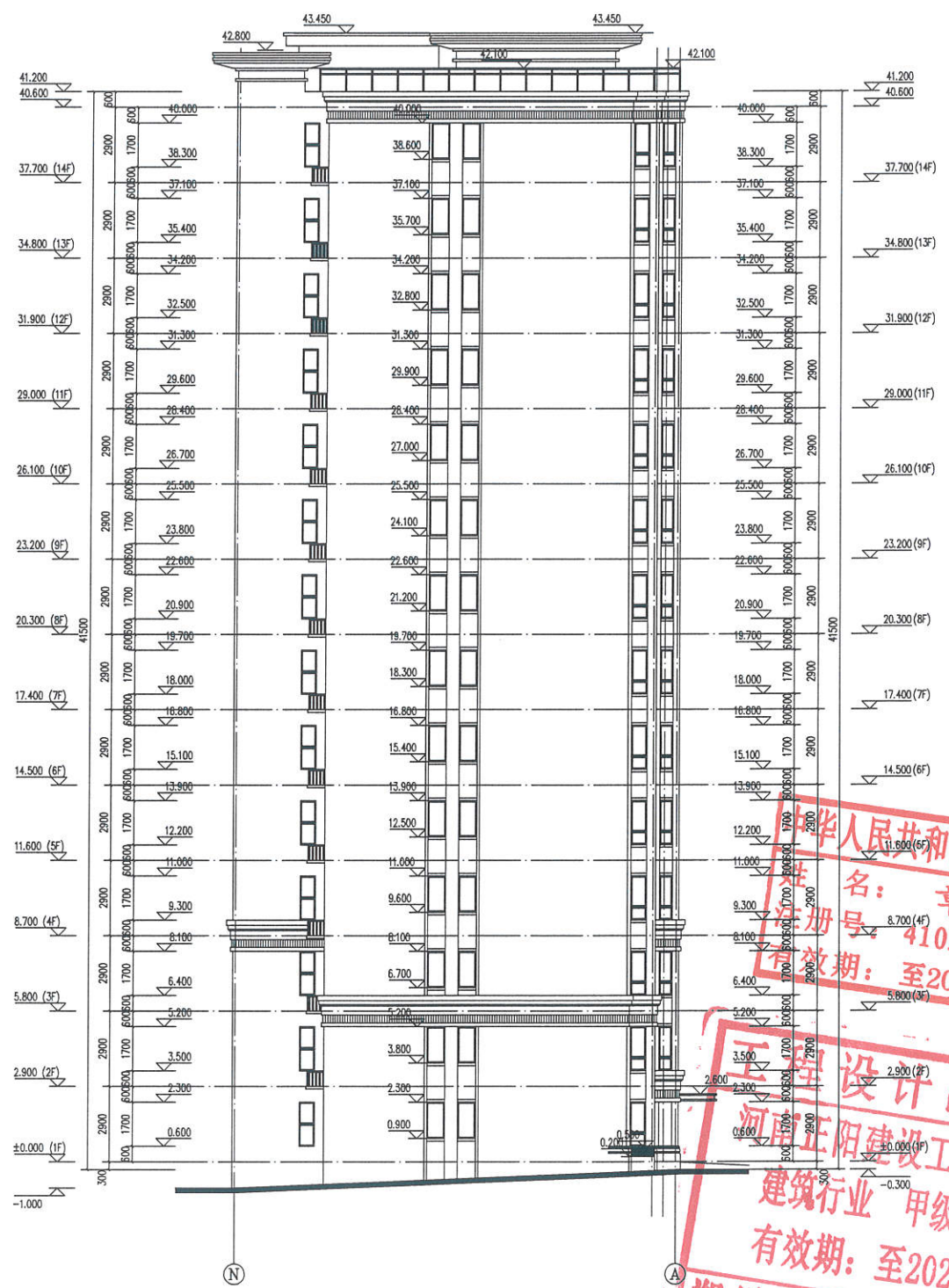
Henan Zhengyang Construction Engineering Group Co., Ltd.

建筑行业 甲级 A141028318

项目负责人



① - ④ 轴立面图 1:100



— 轴立面图 ①:100

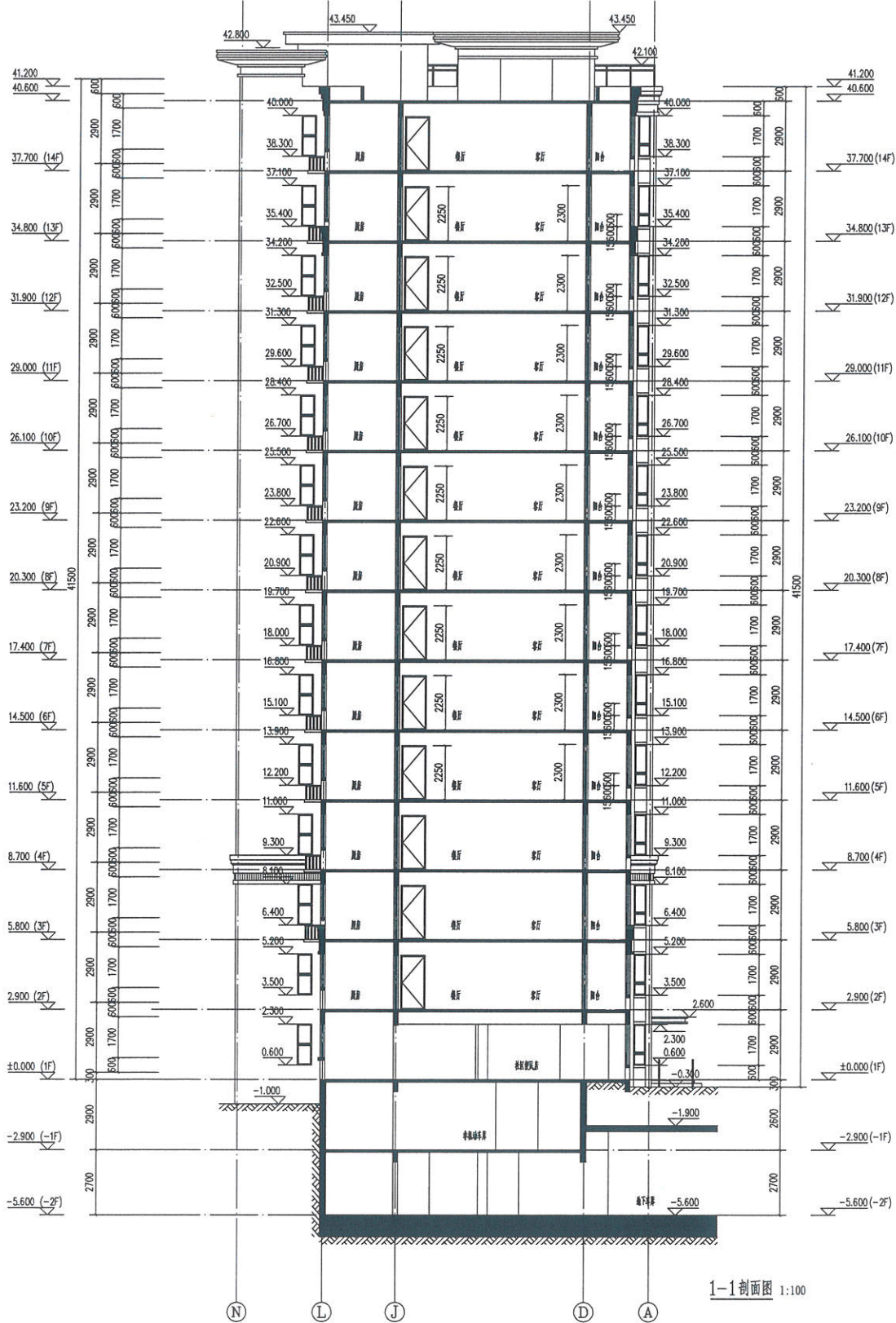
中华人民共和国一级注册建筑师  
姓名: 章海  
注册号: 4102831-007  
有效期: 至2019年12月

设计单位: 河南正阳建设工程集团有限公司  
建筑行业 甲级 A141028318  
有效期: 至2023年02月06日

郑州市城乡建设委员会

项目负责人	章海
项目设计人	...
项目审核人	...
项目审批人	...
项目编号	...
项目日期	...
项目地点	...
项目名称	...
项目规模	...
项目阶段	...
项目状态	...
项目备注	...

图号	建-16
图名	...
图别	...
图次	...
图版	...
图日	...
图年	2019.07



1-1剖面图 1:100



河南正阳建设工程  
集团有限公司

Henan Zhengyang Construction Engineering Group Co., Ltd.  
建筑行业 甲级 A141028318

印章处

中华人民共和国一级注册建筑师  
姓名：章海  
注册号：4102831-007  
有效期：至2019年12月



工程设计出图专用章  
河南正阳建设工程集团有限公司  
建筑行业 甲级 A141028318  
有效期：至2023年02月01日  
郑州市城乡建设委员会监制

项目负责人	章海
专业负责人	章海
设计人	章海
审核人	章海
建设单位	河南正阳建设工程集团有限公司
工程名称	正阳金悦府
项目地址	1#楼
项目编号	10#

图别	施工图	图号	建-17
比例	1:100	日期	2019.07
备注	A版	日期	2019.07